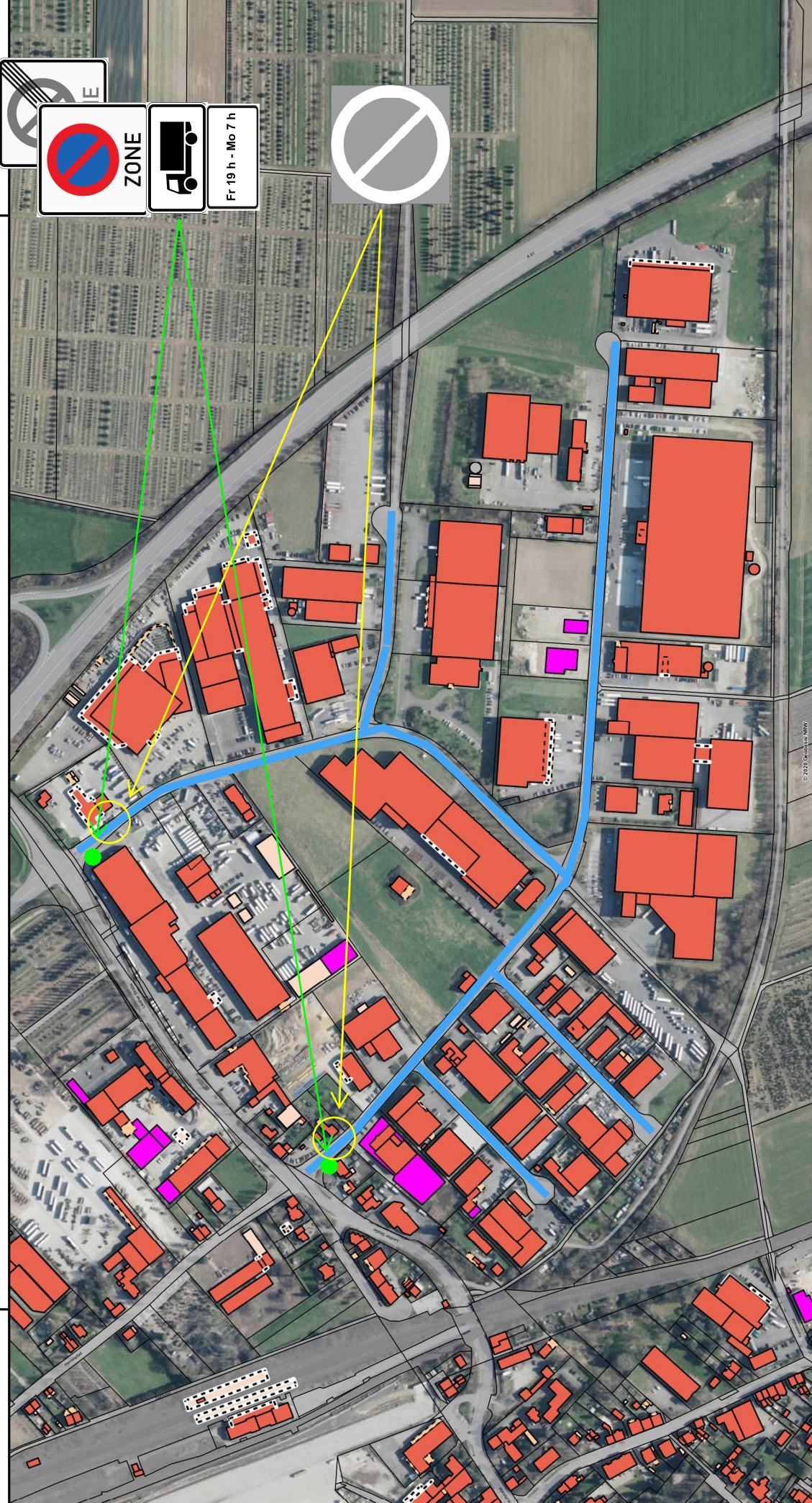
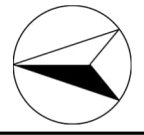
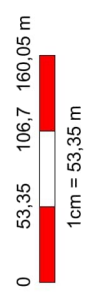


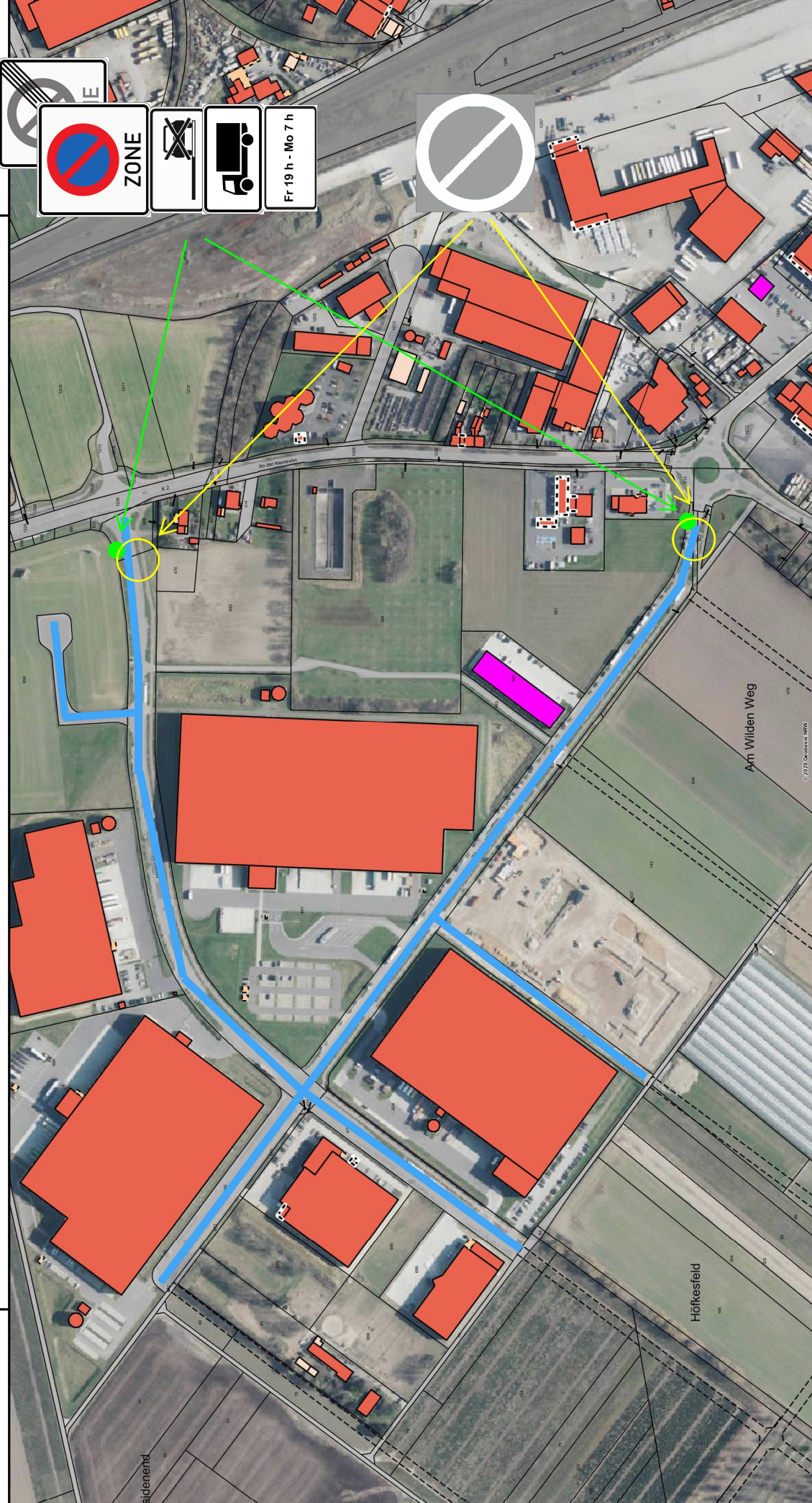
**Anlage 1 zu § 2 Abs. 4 OBV (Seite 2/2) - Verkehrszeichenplan Herrenpfad-Süd**  
 Die markierten Straßen, für welche das ausgeschilderte Haltverbot gilt, sind:  
 Am Ringofen, An der Landwehr, Auf der Kurt und Herrenpfad-Süd.



Maßstab 1 : 5.335



**Anlage 1 zu § 2 Abs. 4 OBV (Seite 1/2) - Verkehrszeichenplan Nettatal-West**  
 Die markierten Straßen, für welche das ausgeschilderte Haltverbot gilt, sind:  
 Gebrüder-Laumans-Straße, Montel-Allee und Zillessen-Allee.



Maßstab 1 : 4.419

